



5° informe relevamiento de Precios Cuidados

Defensoría del Pueblo de la Provincia de Buenos Aires

-23 de noviembre 2021-

1

Índice

a.- Resumen ejecutivo	2
b.- Geolocalización de las denuncias.....	4
c.- Localidades y cantidad de comercios relevados	4
d.- Cumplimiento general	7
d.1.- Cumplimiento de establecimientos, según proporción de precios correctos	7
d.2.- Cumplimiento de establecimientos, según proporción de stock	7
d.3.- Cumplimiento de establecimientos, según proporción de productos con señalética ...	8
e.- Análisis por artículo	9
e.1.- Top 10 productos mayor cumplimiento de precios	9
e.2.- Top 10 productos mayor cumplimiento de stock	10
e.3.- Top 10 productos mayor cumplimiento señalética	10
e.4.- Top 10 productos mayor incumplimiento de precio	11
e.5.- Top 10 productos mayor incumplimiento de stock	11
e.6.- Top 10 productos mayor incumplimiento señalética	12
f.- Semáforo de estado de cumplimiento de la Resolución 1.050/21	12
g.- Anexo metodológico	16
g.1.- Metodología	16
g.2.- Listado de productos relevados por la Defensoría del Pueblo de la Provincia de Buenos Aires	16



a.- Resumen ejecutivo

El presente informe incluye los datos consolidados del relevamiento efectuado por la Defensoría del Pueblo de la Provincia de Buenos Aires entre el 16 y el 22 de noviembre de 2021.

Asimismo, se consignan los reclamos y/o requerimientos que ingresaron por el centro de contacto¹.

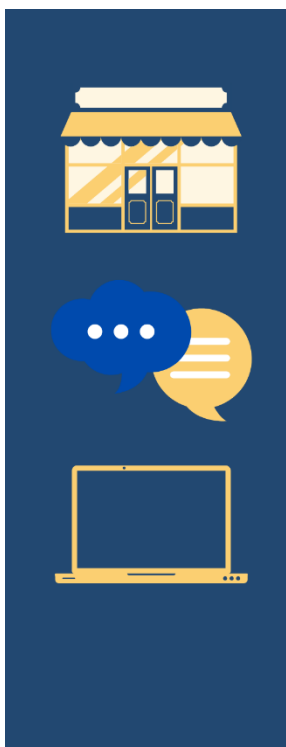
2

Aclaración: desde el comienzo de las acciones de control de precios, el 22 de octubre de 2021, la **Defensoría visitó 1.875 comercios**.

Conclusiones/Datos:

- Se relevaron 338 comercios: hipermercados, minimercados, autoservicios, almacenes y supermercados entre el 16 y el 22 de noviembre de 2021;
- El relevamiento se realizó en 42 municipios: La Plata, conurbano y distritos del interior de la Provincia;
- El relevamiento se realizó sobre 106 productos (seleccionados del listado de 1.432 – Res. 1.050/21);
- El 80,1% de los comercios relevados cumple con los precios en un rango entre el 67% y el 100%;
- El 44,2% de los comercios relevados cumple con la existencia de stock de productos en un rango entre el 67% a 100%;
- Se aprecia una leve mejoría en el cumplimiento de la variable stock, y la variable precios subió por encima del 80%.
- Los productos con mayor cumplimiento de precios son: aceite girasol, leche en polvo, brócoli congelado, pan rallado, supremas de pollo con jamón y queso, espinaca congelada, raviolos de verdura, vinagre de manzana y manteca;
- Los productos con mayor cumplimiento de la variable stock son: jugo en polvo de naranja, leche ultra descremada, dulce de leche, sal fina, polvo bizcochuelo vainilla, polvo bizcochuelo chocolate, spaghetti, té;
- Los Municipios en los que se constataron mejores estándares de cumplimiento (precio y stock) son: Arrecifes, Bahía Blanca, Lomas de Zamora, Mar Chiquita, Mar del Plata;
- Se realizaron 6.096 asesoramientos por las diversas vías de contacto;
- Ingresaron 72 denuncias.

¹ El centro de contacto recibe reclamos y/o denuncias las 24 horas, los 365 días del año por los siguientes canales: www.defensorba.org.ar; contacto@defensorba.org.ar; 0800-222-5262; Twitter (@defensoriaPBA); Instagram (@defensoriapba); Facebook; WhatsApp (+549-221-673-0823 / +549-221-358-1323 / +549-11-2262-6532); y los tótems multimedia de contacto ubicados en las estaciones de tren de Once, Retiro, La Plata, y Morón.



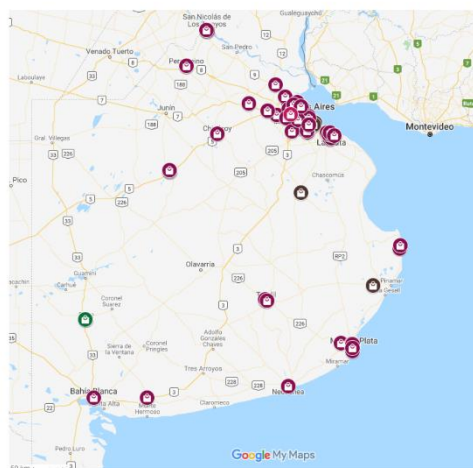
338
Comercios relevados

6.096
Asesoramientos

72
Trámites (denuncias) iniciadas



b.- Geolocalización de las denuncias



Mapa y detalle de las denuncias: <https://bit.ly/3DmIKN5>

c.- Localidades y cantidad de comercios relevados

Resumen

Fecha relevamiento	16/11-22/11
Cantidad de comercios relevados	338
Cantidad de municipios relevados	42

Tipo de comercio relevado

	Frecuencia	%
Supermercado	139	41,1
Autoservicio	81	24,0
Almacén	52	15,4
Minimercado	50	14,8
Hipermercado	16	4,7
Total	338	100



¿Le permitieron ingresar al comercio?

	Frecuencia	%
Sí	316	93,5
No	22	6,5
Total	338	100

**¿El/la responsable del comercio manifestó que
TODOS los productos incumplen el precio y
stock?**

	Frecuencia	%
Sí	119	37,7
No	197	62,3
Total	316	100



Municipio del comercio relevado	Frecuencia
Lomas de Zamora	50
Bahía Blanca	29
Mar del Plata	21
Bolívar	17
Tres de Febrero	16
Chacabuco	14
Ituzaingo	14
Mar Chiquita	14
Berazategui	10
Lincoln	10
San Nicolás	10
Malvinas Argentinas	9
Olavarría	9
Quilmes	9
Maipú	8
Hurlingham	7
Arrecifes	6
Balcarce	6
Bragado	6
Dolores	6
Navarro	6
La Plata	6
Cañuelas	5
Morón	5
Chivilcoy	4
Junín	4
Tigre	4
Zárate	4
Coronel Suárez	3
Luján	3
Miramar	3
Pigüé	3
Tandil	3
Mercedes	2
Merlo	2
Necochea	2
San Pedro	2
General Rodríguez	2
Azul	1
La Matanza	1
Pergamino	1
Saladillo	1
Total	338

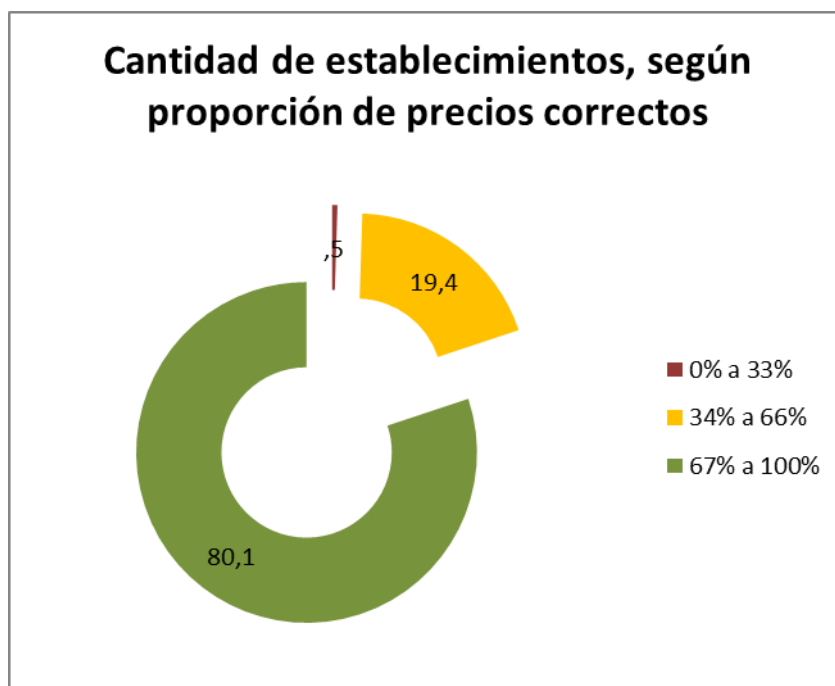


d.- Cumplimiento general

d.1.- Cumplimiento de establecimientos, según proporción de precios correctos

Cantidad de establecimientos, según proporción de precios correctos

%	Frecuencia	Porcentaje
0% a 33%	3	,5
34% a 66%	40	19,4
67% a 100%	154	80,1
Total	197	100

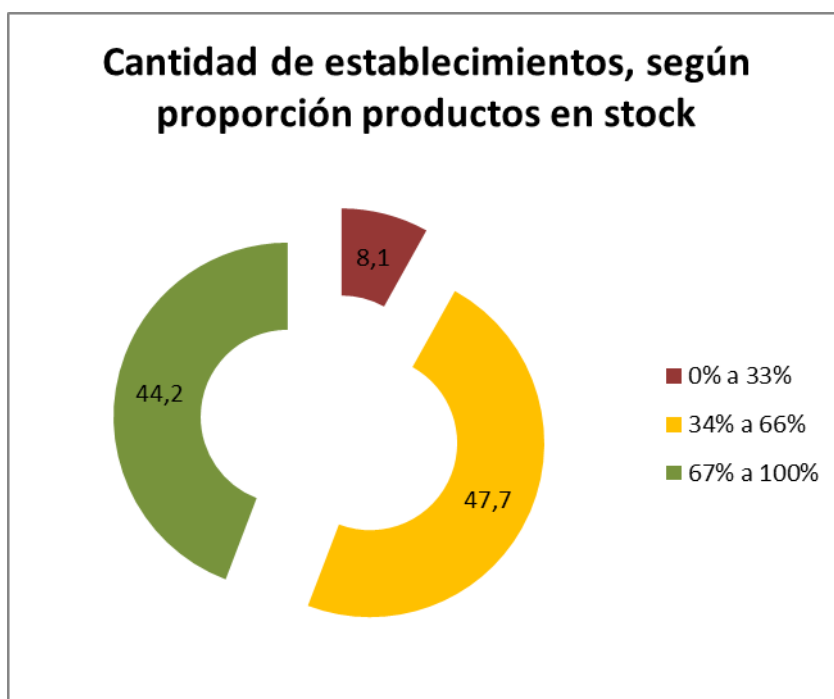


d.2.- Cumplimiento de establecimientos, según proporción de stock



Cantidad de establecimientos, según proporción productos en stock

%	Frecuencia	Porcentaje
0% a 33%	26	8,1
34% a 66%	94	47,7
67% a 100%	77	44,2
Total	197	100



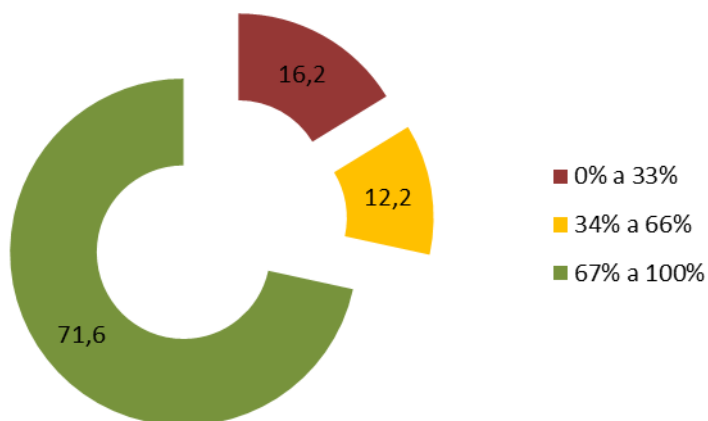
d.3.- Cumplimiento de establecimientos, según proporción de productos con señalética



Cantidad de establecimientos, según proporción productos con señalética

%	Frecuencia	Porcentaje
0% a 33%	32	16,2
34% a 66%	24	12,2
67% a 100%	141	71,6
Total	197	100

Cantidad de establecimientos, según proporción productos con señalética



e.- Análisis por artículo

e.1.- Top 10 productos mayor cumplimiento de precios



Producto	% precio correcto
Aceite Girasol Cocinero 3lt - \$456.8	94,4
Leche en Polvo Instantánea Soluble Modificada Softpack Svelty 400 Gr -	92,9
Brócoli Congelado Granja Del Sol 400 gr - \$274.93	92,9
Pan Rallado Lucchetti 500 gr - \$81.4	92,9
Supremas de Pollo con Jamón y Queso Granja Del Sol 400 gr - \$429.6	92,4
Espinaca Congelada Granja del Sol 400 gr - \$259.57	92,4
Ravioles de Relleno de Espinaca y Mozzarella Matarazzo 500 gr - \$145.08	92,4
Aceite Girasol Ideal Girasol 1,5lt - \$211.2	91,9
Vinagre De Manzana Alcazar 1000cc - \$99.65	91,9
Manteca Ilolay 200gr - \$145.35	90,9

e.2.- Top 10 productos mayor cumplimiento de stock

Producto	% stock correcto
Jugo en Polvo Naranja Clight 20 Un 9.5 Gr - \$27.9	92,4
Jugo en Polvo Naranja Tang 18 Gr - \$26.1	91,9
Leche Ultra Descremada 1% La Serenisima 1 Lt - \$81.22	91,4
Dulce de Leche Clásico La Serenisima 400 Gr - \$149.45	90,9
Sal Fina en Paquete Celusal 500 Gr - \$53.54	88,3
Polvo Bizcochuelo Vainilla Exquisita 540 gr - \$151.92	87,8
Polvo Bizcochuelo Chocolate Exquisita 540 gr - \$175.46	86,3
Fideos Spaghetti Lucchetti 500 gr - \$62.79	85,8
Fideos Tallarin Lucchetti 500 gr - \$62.36	85,3
Té Común Taragú 25un - \$53.5	85,3

e.3.- Top 10 productos mayor cumplimiento señalética



Producto	% stock correcto
Polvo para Hornear Royal 100 Gr - \$93.13	79,7
Pan Rallado Lucchetti 500 gr - \$81.4	79,2
Salchichas Paladini 6 Un - \$127.99	79,2
Galletitas Chocolate con Relleno de Limón Melba 120 Gr - \$54.03	78,7
Vitina Lucchetti 540 gr - \$169.28	78,7
Café Instantáneo Tradición Nescafe 150gr - \$333.9	78,7
Leche Ultra Parcialmente Descremada 2% La Serenisima 1 Lt - \$81.27	78,2
Toallitas Femeninas Siempre Libre Ultrafinas 8 Un - \$98.46	78,2
Brócoli Congelado Granja Del Sol 400 gr - \$274.93	78,2
Mate Cocido Saquitos Nobleza Gaucha 25un - \$72.45	78,2

e.4.- Top 10 productos mayor incumplimiento de precio

Producto	% precio incorrecto
Leche Ultra Descremada 1% La Serenisima 1 Lt - \$81.22	44,2
Desodorante Dove en Aerosol Original 150 MI - \$171.92	41,1
Detergente de Limón Magistral 500 MI - \$126.2	41,1
Polvo Bizcochuelo Chocolate Exquisita 540 gr - \$175.46	40,1
Jugo en Polvo Naranja Tang 18 Gr - \$26.1	39,6
Galletitas Sabor Chocolate Chocolinas 250 Gr - \$95.61	39,1
Polvo Bizcochuelo Vainilla Exquisita 540 gr - \$151.92	39,1
Jabón Tocador Blanco Dove Cream 90 Gr - \$85.5	39,1
Harina Leudante Blancaflor 1 Kg - \$81.71	37,1
Mermelada Durazno Arcor 454 gr - \$121.7	37,1

e.5.- Top 10 productos mayor incumplimiento de stock



Producto	% Sin stock
Aceite Girasol Cocinero 3lt - \$456.8	78,2
Leche en Polvo Instantánea Soluble Modificada Softpack Svelty 400 Gr -	72,1
Ravioles de Relleno de Espinaca y Mozzarella Matarazzo 500 gr - \$145.08	71,6
Tapas De Empanadas Hojaldre Favorita 12un - \$80.7	70,6
Tapas de empanadas Criolla Favorita 12un - \$88	67,5
Supremas de Pollo con Jamón y Queso Granja Del Sol 400 gr - \$429.6	67,0
Bastones de Merluza Rebozados Granja del Sol 300 gr - \$301.05	65,5
Aceite Girasol Ideal Girasol 1,5lt - \$211.2	65,0
Mermelada de Ciruela Canale 454 Gr - \$124.76	65,0
Leche en Polvo Nutrición Balanceada La Lechera 400 Gr - \$244.28	62,9

e.6.- Top 10 productos mayor incumplimiento señalética

Producto	% Sin stock
Galletitas Clásicas Express Pack 3 Un 324 Gr - \$103.75	32,0
Puré de Papas Textura más Cremosa Maggi 125 Gr - \$92.51	31,0
Galletitas Sabor Chocolate Chocolinas 250 Gr - \$95.61	31,0
Jugo en Polvo Naranja Tang 18 Gr - \$26.1	31,0
Jugo en Polvo Naranja Clight 20 Un 9.5 Gr - \$27.9	30,5
Manteca Sancor 100gr - \$90.65	30,5
Harina Leudante Blancaflor 1 Kg - \$81.71	29,9
Té Común Taragüí 25un - \$53.5	29,9
Azúcar Arcor 1 Kg - \$63.72	29,9
Lavavajilla Glicerina Ala Ultra 500ml - \$90.1	29,4

f.- Semáforo de estado de cumplimiento de la Resolución 1.050/21

Verde

Cumplimiento en el precio/stock entre el 67% y 100% de los productos

Amarillo

Cumplimiento en el precio/stock entre el 34% y 66% de los productos

Rojo

Cumplimiento en el precio/stock entre el 0% y 33% de los productos



Municipio	Establecimiento	Precio	Stock	Señalética
Arrecifes	DÍA %	67% a 100%	67% a 100%	67% a 100%
	DON LUIS	67% a 100%	67% a 100%	67% a 100%
	FRANQUICIA DÍA %	67% a 100%	67% a 100%	67% a 100%
	LA ANONIMA	67% a 100%	67% a 100%	67% a 100%
	MARCOS	67% a 100%	67% a 100%	67% a 100%
Azul	DÍA	67% a 100%	34% a 66%	34% a 66%
Bahía Blanca	ALMACÉN LA NAVECITA	34% a 66%	67% a 100%	67% a 100%
	AR SUPER	67% a 100%	67% a 100%	67% a 100%
	AUTOSERVICIO EL ARCA	67% a 100%	67% a 100%	67% a 100%
	AUTOSERVICIO GENNARI	67% a 100%	67% a 100%	67% a 100%
	AUTOSERVICIO JORGE	67% a 100%	67% a 100%	67% a 100%
	AUTOSERVICIO LA CASONA	67% a 100%	67% a 100%	67% a 100%
	AUTOSERVICIO LA RUTA	67% a 100%	67% a 100%	67% a 100%
	AUTOSERVICIO LOS CUYANOS	67% a 100%	67% a 100%	67% a 100%
	AUTOSERVICIO PIQUI	67% a 100%	67% a 100%	67% a 100%
	DESPENSA BRICKMAN	34% a 66%	67% a 100%	67% a 100%
	LA NUEVA ESQUINA	67% a 100%	67% a 100%	67% a 100%
	MERCADO AMERIKA 1	67% a 100%	67% a 100%	67% a 100%
	MERCADO NOROESTE	34% a 66%	67% a 100%	67% a 100%
	MINIMERCADO LO DE SEBA	34% a 66%	67% a 100%	67% a 100%
	PENIEL DISTRIBUIDORA	67% a 100%	67% a 100%	67% a 100%
QIUHUA	67% a 100%	67% a 100%	67% a 100%	
SUPERMERCADO STELLA MARIS	67% a 100%	67% a 100%	67% a 100%	
Balcarce	EL CERRITO	34% a 66%	34% a 66%	0% a 33%
	LUNA SUPERMERCADO	34% a 66%	34% a 66%	0% a 33%
	MIRA QUE NO	67% a 100%	0% a 33%	0% a 33%
	SUPER AHORRO	67% a 100%	34% a 66%	34% a 66%
	SUPER MERCADO AL COSTO	34% a 66%	34% a 66%	0% a 33%
TOLEDO	67% a 100%	34% a 66%	34% a 66%	
Berazategui	AUTOSERVICIO JUANPI	34% a 66%	34% a 66%	34% a 66%
	AUTOSERVICIO BETY	67% a 100%	0% a 33%	67% a 100%
	AUTOSERVICIO CATTANEO	67% a 100%	34% a 66%	34% a 66%
	AUTOSERVICIO EL MILAGRO	67% a 100%	0% a 33%	67% a 100%
	AUTOSERVICIO LO DE MATY	67% a 100%	0% a 33%	67% a 100%
	AUTOSERVICIO SUPER COCO	67% a 100%	34% a 66%	34% a 66%
	AUTOSERVICIO SUPER VELEZ	67% a 100%	0% a 33%	67% a 100%
HIPER CHASCOMUS	34% a 66%	34% a 66%	34% a 66%	
LA CUMBRE	67% a 100%	0% a 33%	67% a 100%	
Bragado	ALOHA	34% a 66%	34% a 66%	67% a 100%
	LA ANONIMA	67% a 100%	67% a 100%	67% a 100%
	ORIENTE	67% a 100%	0% a 33%	67% a 100%
Cañuelas	AUTOSERVICIO BACHITOS	67% a 100%	34% a 66%	67% a 100%
	MAYORISTA LOS PRIMOS	67% a 100%	34% a 66%	67% a 100%
	SUPERMERCADO MÁS	67% a 100%	34% a 66%	67% a 100%
	SUPERMERCADO PETIÓN	67% a 100%	34% a 66%	67% a 100%
	SUPERMERCADO RAWSON	67% a 100%	34% a 66%	67% a 100%
Chacabuco	ARCO IRIS	67% a 100%	0% a 33%	0% a 33%
	DIA%	67% a 100%	34% a 66%	67% a 100%
	FIGOLI	34% a 66%	34% a 66%	0% a 33%
	LA ANONIMA S.A.	67% a 100%	34% a 66%	67% a 100%
	MI LU	67% a 100%	0% a 33%	0% a 33%
	ORIENTE	67% a 100%	34% a 66%	0% a 33%
	SAN ISIDRO	67% a 100%	0% a 33%	0% a 33%
	SAN LUJU	67% a 100%	0% a 33%	0% a 33%
	SUPER 3	34% a 66%	34% a 66%	0% a 33%
	SUPER CHACABUCO	67% a 100%	34% a 66%	0% a 33%
SUPER ESTRELLA	67% a 100%	0% a 33%	0% a 33%	
SUPER RECONQUISTA	67% a 100%	0% a 33%	0% a 33%	
WAN JIA FU	34% a 66%	34% a 66%	0% a 33%	



Chivilcoy	AUTOSERVICIO	34% a 66%	67% a 100%	67% a 100%
	GUSTAVO	67% a 100%	34% a 66%	34% a 66%
	MOLINARI	34% a 66%	34% a 66%	67% a 100%
Coronel Suárez	COOPERATIVA OBRERA	67% a 100%	67% a 100%	67% a 100%
	COOPERATIVA SAN MARTIN	67% a 100%	67% a 100%	67% a 100%
Dolores	DÍA %	67% a 100%	0% a 33%	67% a 100%
Hurlingham	SUPERMERCADO CHINO (LUNA)	67% a 100%	34% a 66%	34% a 66%
Ituzaingo	ABASTECEDOR (SUCURSAL FRAGIO)	67% a 100%	34% a 66%	67% a 100%
	ABASTECEDOR (SUCURSAL LAS HERAS)	67% a 100%	34% a 66%	67% a 100%
	ABASTECEDOR (SUCURSAL POSTA DE PALOS)	67% a 100%	34% a 66%	67% a 100%
	CARREFOUR SUCURSAL BLAS PARERA	67% a 100%	34% a 66%	67% a 100%
	DÍA % (SUCURSAL BELTRAN)	67% a 100%	34% a 66%	67% a 100%
Junín	LA ANÓNIMA	67% a 100%	34% a 66%	67% a 100%
	SUPERMERCADO DÍA	67% a 100%	34% a 66%	0% a 33%
	SUPERMERCADO ESTRELLA	34% a 66%	34% a 66%	34% a 66%
La Matanza	VEA CENCOSUD	67% a 100%	34% a 66%	67% a 100%
	COTO	67% a 100%	34% a 66%	67% a 100%
Lincoln	COOPERATIVA LA PAZ	0% a 33%	34% a 66%	0% a 33%
	SUPERMERCADO DÍA	67% a 100%	67% a 100%	67% a 100%
	SUPERMERCADO LA ANÓNIMA	67% a 100%	34% a 66%	34% a 66%
Lomas de Zamora	ADRIÁN	67% a 100%	34% a 66%	67% a 100%
	ALMACÉN SIN NOMBRE	67% a 100%	0% a 33%	0% a 33%
	ARGENCHINO	67% a 100%	67% a 100%	67% a 100%
	CARREFOUR EXPRESS	67% a 100%	67% a 100%	67% a 100%
	COTO	67% a 100%	67% a 100%	67% a 100%
	DESPENSA LA VELETA	67% a 100%	67% a 100%	67% a 100%
	DESPENSA SIN NOMBRE	67% a 100%	0% a 33%	0% a 33%
	DIA	67% a 100%	67% a 100%	67% a 100%
	EL GRAN TORNADO	67% a 100%	67% a 100%	67% a 100%
	EL MINI SUPER	34% a 66%	67% a 100%	67% a 100%
	EL MISIONERO	67% a 100%	34% a 66%	67% a 100%
	GUS-NIC	67% a 100%	34% a 66%	67% a 100%
	JOSIMAR	67% a 100%	67% a 100%	67% a 100%
	JUMBO LOMAS	67% a 100%	67% a 100%	34% a 66%
	LA GENOVESA	67% a 100%	67% a 100%	67% a 100%
	LA ROMANA	67% a 100%	34% a 66%	34% a 66%
	LAUTARO	67% a 100%	34% a 66%	67% a 100%
	LUNA	67% a 100%	34% a 66%	67% a 100%
	NO ME QUEDÓ	67% a 100%	34% a 66%	67% a 100%
	RUBI CHINO	34% a 66%	34% a 66%	34% a 66%
Luján	SUPER ARGENCHINO	67% a 100%	67% a 100%	67% a 100%
	SUPERMAX	34% a 66%	34% a 66%	34% a 66%
	SUPERMERCADO ANDY	67% a 100%	34% a 66%	67% a 100%
	SUPERMERCADO LINDA	67% a 100%	67% a 100%	67% a 100%
	SUPERMERCADO LUNA	67% a 100%	67% a 100%	67% a 100%
	SUPERMERCADO VICTORIA	34% a 66%	34% a 66%	34% a 66%
	UNIVERSO CHINO	67% a 100%	34% a 66%	34% a 66%
	HIPERMERCADO CARREFOUR	67% a 100%	34% a 66%	67% a 100%
	HIPERMERCADO CHANGO MAS (DORINKA SRL)	67% a 100%	67% a 100%	67% a 100%
	SUPER SARMIENTO (DELCONTE EMILIO ALBERTO)	67% a 100%	34% a 66%	34% a 66%
Maipú	DIA %	67% a 100%	34% a 66%	67% a 100%
	DIA %	67% a 100%	67% a 100%	67% a 100%
Malvinas Argentinas	EL NONO	0% a 33%	67% a 100%	67% a 100%
	PEKO	0% a 33%	67% a 100%	67% a 100%
Mar Chiquita	AIDA	67% a 100%	67% a 100%	67% a 100%
	SAN LORENZO	67% a 100%	34% a 66%	67% a 100%
	SUPERMERCADO DIA%	67% a 100%	34% a 66%	67% a 100%
	TOLEDO	67% a 100%	67% a 100%	67% a 100%
Mar del Plata	ALMACÉN BUENA ONDA	67% a 100%	67% a 100%	67% a 100%
	AMORIN	67% a 100%	67% a 100%	67% a 100%
	AUTOSERVICIO EXPRESS	67% a 100%	67% a 100%	67% a 100%
	DISCO CONSTITUCIÓN	67% a 100%	67% a 100%	67% a 100%
	EL 55	67% a 100%	67% a 100%	67% a 100%
	LA COOPE	67% a 100%	67% a 100%	67% a 100%
	MUNUERA	34% a 66%	67% a 100%	67% a 100%
	SELECTO	67% a 100%	67% a 100%	67% a 100%
	SUPERMERCADO TOLEDO RIOJA Y 25 DE MAYO	67% a 100%	67% a 100%	67% a 100%
	TOLEDO CONSTITUCIÓN	67% a 100%	67% a 100%	67% a 100%
TOLEDO RIVADAVIA	67% a 100%	34% a 66%	67% a 100%	
TOLEDO SAN JUAN	67% a 100%	67% a 100%	67% a 100%	
VALOR X MAYOR	67% a 100%	67% a 100%	67% a 100%	



Merlo	GRANJA DE LILI	67% a 100%	34% a 66%	67% a 100%
	PEKO	34% a 66%	34% a 66%	34% a 66%
Miramar	SUPERMERCADO DÍA	67% a 100%	34% a 66%	67% a 100%
	VEA	67% a 100%	34% a 66%	67% a 100%
	VENEZIA	67% a 100%	34% a 66%	67% a 100%
Morón	CARREFOUR EXPRESS HAEDO	67% a 100%	67% a 100%	67% a 100%
	COTO	67% a 100%	67% a 100%	67% a 100%
	ROSANA MORÓN	34% a 66%	67% a 100%	67% a 100%
	SUPERMERCADO "ELVI"	67% a 100%	67% a 100%	67% a 100%
	SUPERMERCADO BAMBI	34% a 66%	34% a 66%	67% a 100%
Navarro	CASA GOMEZ	34% a 66%	34% a 66%	34% a 66%
	MINIMERCADO LA FAMILIA	67% a 100%	0% a 33%	67% a 100%
	MINIMERCADO LO DE TINCHO	67% a 100%	0% a 33%	67% a 100%
	MINIMERCADO LO DE TOTO	67% a 100%	0% a 33%	67% a 100%
	SUPERMERCADO LA UNION	34% a 66%	34% a 66%	34% a 66%
	SUPERMERCADO PASEO DE LA QUINCE	34% a 66%	34% a 66%	34% a 66%
Necochea	COOPERATIVA AGROPECUARIA GRAL. NECOCHEA	67% a 100%	67% a 100%	67% a 100%
	TOLEDO	67% a 100%	67% a 100%	67% a 100%
Olavarría	CARREFOUR MARKET	67% a 100%	34% a 66%	67% a 100%
	COOPERATIVA OBRERA	67% a 100%	34% a 66%	67% a 100%
	SUPERMERCADO CHINO CERO	67% a 100%	34% a 66%	67% a 100%
	SUPERMERCADO CHINO ENZO	67% a 100%	34% a 66%	67% a 100%
	SUPERMERCADO ECO	67% a 100%	34% a 66%	0% a 33%
	SUPERMERCADO HOLA TIOS	34% a 66%	34% a 66%	0% a 33%
	SUPERMERCADO SHUN SHUN	67% a 100%	0% a 33%	0% a 33%
	SUPERMERCADO TRES ESTRELLAS	67% a 100%	0% a 33%	67% a 100%
	SUPERMERCADO ZOE	67% a 100%	0% a 33%	0% a 33%
Pergamino	DIARCO	67% a 100%	67% a 100%	67% a 100%
Pigüé	COOPERATIVA OBRERA	67% a 100%	34% a 66%	67% a 100%
Quilmes	DESPENSA Y FIAMBREERIA " DIEGO"	67% a 100%	0% a 33%	0% a 33%
	MI SUEÑO	67% a 100%	0% a 33%	0% a 33%
	SUPER AGUSTIN	34% a 66%	34% a 66%	0% a 33%
	SUPER ETERNO	34% a 66%	34% a 66%	0% a 33%
	SUPER GIRASOL	34% a 66%	34% a 66%	0% a 33%
	SUPER QING CHERRY	34% a 66%	34% a 66%	0% a 33%
	SUPER TENDY	67% a 100%	0% a 33%	0% a 33%
	VERY GOOD	34% a 66%	34% a 66%	0% a 33%
Saladillo	SÚPER CULTRALCO	67% a 100%	0% a 33%	67% a 100%
San Nicolás	COOPERATIVA OBRERA	67% a 100%	34% a 66%	67% a 100%
San Pedro	MAXICONSUMO SA	67% a 100%	34% a 66%	67% a 100%
	SUPERMERCADO ARCO IRIS	67% a 100%	34% a 66%	34% a 66%
Tandil	DAEDAZ	67% a 100%	34% a 66%	67% a 100%
	SUPERMERCADO MONARCA	67% a 100%	34% a 66%	34% a 66%
Tigre	MINIMERCADO SANDY	67% a 100%	67% a 100%	67% a 100%
	SUPERMERCADO CARREFOUR	67% a 100%	67% a 100%	67% a 100%
	SUPERMERCADO DIA	67% a 100%	67% a 100%	67% a 100%
	SUPERMERCADO SAN NICOLAS	67% a 100%	67% a 100%	67% a 100%
Tres de Febrero	COTO	67% a 100%	34% a 66%	67% a 100%
	SUPERMERCADO ALEN	34% a 66%	34% a 66%	67% a 100%
	SUPERMERCADO DIA	34% a 66%	67% a 100%	67% a 100%
	SUPERMERCADO LEO	34% a 66%	34% a 66%	67% a 100%
Zárate	LO DE JAVIER	67% a 100%	34% a 66%	67% a 100%
	CARREFOUR	67% a 100%	67% a 100%	67% a 100%
La Plata	DISCO	67% a 100%	34% a 66%	67% a 100%
	MERCADINHO	67% a 100%	34% a 66%	67% a 100%
	PISCIS	34% a 66%	34% a 66%	67% a 100%
	WALMART	67% a 100%	67% a 100%	67% a 100%



g.1.- Metodología

El presente informe es producto del relevamiento del estado de situación en cuanto a precios y stock de una selección de 106 productos, en los comercios de distintos municipios de la provincia de Buenos Aires. Dichos comercios se seleccionaron de forma aleatoria, de acuerdo al tamaño del mismo.

La selección de alimentos relevados se estableció en función de las características nutricionales que satisfacen las necesidades calóricas básicas de consumo de los individuos, y que por su rango de precio son demandados por un sector específico de la población, y representan un mayor impacto presupuestario.

Vale aclarar que el término “nivel de cumplimiento” en stock o precio refiere al porcentaje de productos que cumplen con cada aspecto respecto del total, para cada comercio. Es decir, si un comercio se encuentra en el segmento “33% a 75%” en el cumplimiento de precios (o stock), significa que, de los 90 productos relevados, entre el 33% y 75% de los mismos respetan el precio (o stock) acordado.

g.2.- Listado de productos relevados por la Defensoría del Pueblo de la Provincia de Buenos Aires

Producto	Precio máximo
Cacao en Polvo Instantáneo Nesquik 800 Gr	340,74
Cereales Chocolate Nesquik 230 Gr	206,22
Leche en Polvo Instantánea Soluble Modificada Softpack Svelty 400 Gr	277,48
Leche en Polvo Infantil Nestle Nido Fortigrow 400 Gr	271,88
Leche en Polvo Nutrición Balanceada La Lechera 400 Gr	244,28
Puré de Papas Textura más Cremosa Maggi 125 Gr	92,51
Polvo para Hornear Royal 100 Gr	93,13
Leche Ultra Descremada 1% La Serenísima 1 Lt	81,22
Leche Ultra Parcialmente Descremada 2% La Serenísima 1 Lt	81,27
Galletitas Chocolate con Relleno de Limón Melba 120 Gr	54,03
Galletitas Clásicas Cerealitas 200 Gr	81,64
Galletitas Clásicas Express 108 Gr	33,07



Galletitas Clásicas Express Pack 3 Un 324 Gr	103,75
Galletitas Sabor Chocolate Chocolinas 250 Gr	95,61
Jugo en Polvo Naranja Clight 20 Un 9.5 Gr	27,9
Jugo En Polvo Naranja Verao 10gr	8,35
Jugo en Polvo Naranja Tang 18 Gr	26,1
Flan Vainilla Royal 60gr	35,15
Toallitas Femeninas Siempre Libre Ultrafinas 8 Un	98,46
Toalla Femenina Fit con Alas Siempre Libre 8 Un	119,13
Toalla Femenina Fit con Alas Siempre Libre 16 Un	207,34
Protector Diario Protección S/P Carefree 20un	147,35
Protectores Diarios Compact sin Perfume Carefree 20 Un	108,61
Toallas Higiénicas p/Menstruantes Especial Uf Siempre Libre 8un	109,4
Barra de Cereales Tradicional Cereal Mix 6 Un 138 Gr	234,65
Bastones de Merluza Rebozados Granja del Sol 300 Gr	301,05
Aceite Girasol Cocinero 1,5lt	228,45
Aceite Girasol Cocinero 3lt	456,8
Aceite Girasol Ideal Girasol 1,5lt	211,2
Aceite Girasol Ideal Girasol 900ml	132,25
Bocaditos Rebozados de Pollo Granja del Sol 400 Gr	311,2
Milanesas de Soja Lucchetti 4 Un 290 Gr	162,37
Supremas de Pollo con Jamón y Queso Granja Del Sol 400 Gr	429,6
Acelga Congelada Granja Del Sol 500 Gr	240,18
Espinaca Congelada Granja del Sol 400 Gr	259,57
Brócoli Congelado Granja Del Sol 400 Gr	274,93
Fideos Spaghetti Terrabusi 500gr	59,85
Fideos Municiones Terrabusi 500 Gr	48,52
Fideos Tallarin Don Vicente 500 Gr	125,29
Fideos Cinta Caserito Don Vicente 500 Gr	125,33
Fideos Spaghetti Lucchetti 500 Gr	62,79
Fideos Tallarin Lucchetti 500 Gr	62,36
Vitina Lucchetti 540 Gr	169,28
Polvo Bizcochuelo Vainilla Exquisita 540 Gr	151,92
Polvo Bizcochuelo Chocolate Exquisita 540 gr	175,46
Pan Rallado Preferido 500 Gr	90,39
Pan Rallado Preferido 1 Kg	162,59
Pan Rallado Lucchetti 500gr	81,4
Rebozador Horno Preferido 500 Gr	129,75
Arroz Gallo Oro 1 Kg	152,51



Arroz Integral Gallo 1 Kg	173,61
Harina 000 con Vitamina B6 y B12 Blancaflor 1 Kg	48,13
Harina de Trigo 0000 Fortificada Blancaflor 1 Kg	74,11
Yerba Mate Compuesta Elaborada Con Palo Chamigo 1kg	299,2
Harina De Trigo 4/0 Morixe 1kg	70,55
Yerba Suave Nobleza Gaucha Suave 1 Kg	349,96
Harina Leudante Blancaflor 1 Kg	81,71
Jugo de Limón Minerva 500 MI	173,91
Mate Cocido Saquitos Nobleza Gaucha 25un	72,45
Tapas de empanadas Criolla Favorita 12un	88
Tapas De Empanadas Hojaldre Favorita 12un	80,7
Ravioles de Relleno de Espinaca y Mozzarella Matarazzo 500 Gr	145,08
Café Instantáneo Selección Arlistan 170 Gr	363,48
Café Selección Arlistan 100 Gr	276,03
Café Instantáneo Tradición Nescafe 150gr	333,9
Sal Fina en Paquete Celusal 500 Gr	53,54
Salchichas Paladini 6 Un	127,99
Manteca Sancor 100gr	90,65
Manteca Illoy 200gr	145,35
Queso Reggianito Corazón de Horma Sancor 230 Gr	395,85
Queso Rallado Reggianito Sancor 190gr	266,3
Queso Rallado La Paulina 150gr	214,35
Queso Pategrás Corazón de Horma Sancor 240 Gr	375,54
Crema De Leche Sancor 200gr	104,75
Leche Larga Vida Descremada Sancor 1000cc	82,1
Leche Larga Vida Entera Sancor 1000cc	82,1
Vinagre de Alcohol Menoyo 500 Cc	51,77
Vinagre De Manzana Alcazar 1000cc	99,65
Lavandina Tradicional Concentrada Ayudín 1lt	52,7
Alcohol Etilico Bialcohol 1 Lt	222,18
Papel Higiénico Hoja Simple 50 Mts Higienol 4un	129,5
Rollo De Cocina 60 Paños Elite 3un	135,1
Agua Mineral sin Gas Villavicencio 2 Lt	93,81
Salchichas Swift 6 Un 225 Gr	111,9
Hamburguesas de Carne Vacuna Clásicas Swift 4 Un	292,83
Té Común La Morenita 50un	85,4
Té Común Taraguí 25un	53,5
Azúcar Arcor 1 Kg	63,72



Mermelada Durazno Arcor 454gr	121,7
Puré de Tomate Tetrabrik Arcor 520 Gr	58,52
Shampoo Hidratación Plusbelle 1lt	129,35
Shampoo Reparación Total 5 Elvive Loreal Paris 200 MI	232,48
Acondicionador Nutrición Creme Plusbelle 1 Lt	166,5
Acondicionador Restauracion Max ProV Pantene 200 MI	203,34
Desodorante Dove en Aerosol Original 150 MI	171,92
Agua De Mesa Sin Gas Villa Del Sur 1.65lt	80,75
Jabón Tocador Blanco Dove Cream 90 Gr	85,5
Papel Higiénico Doble Hoja 30 Mts Higienol 4un	147,1
Cerveza Rubia en Lata Quilmes 354 Cc	59,4
Gaseosa Pepsi 2.25 Lt	163,35
Gaseosa Sin Azúcares Sprite 1,5lt	112,45
Lavavajilla Glicerina Ala Ultra 500ml	90,1
Detergente de Limón Magistral 500 MI	126,2
Jabón Líquido para Ropa Fina en Doypack Ala Camellito 900 MI	250,69
Dulce de Leche Clásico La Serenísima 400 Gr	149,45
Mermelada de Ciruela Canale 454 Gr	124,76